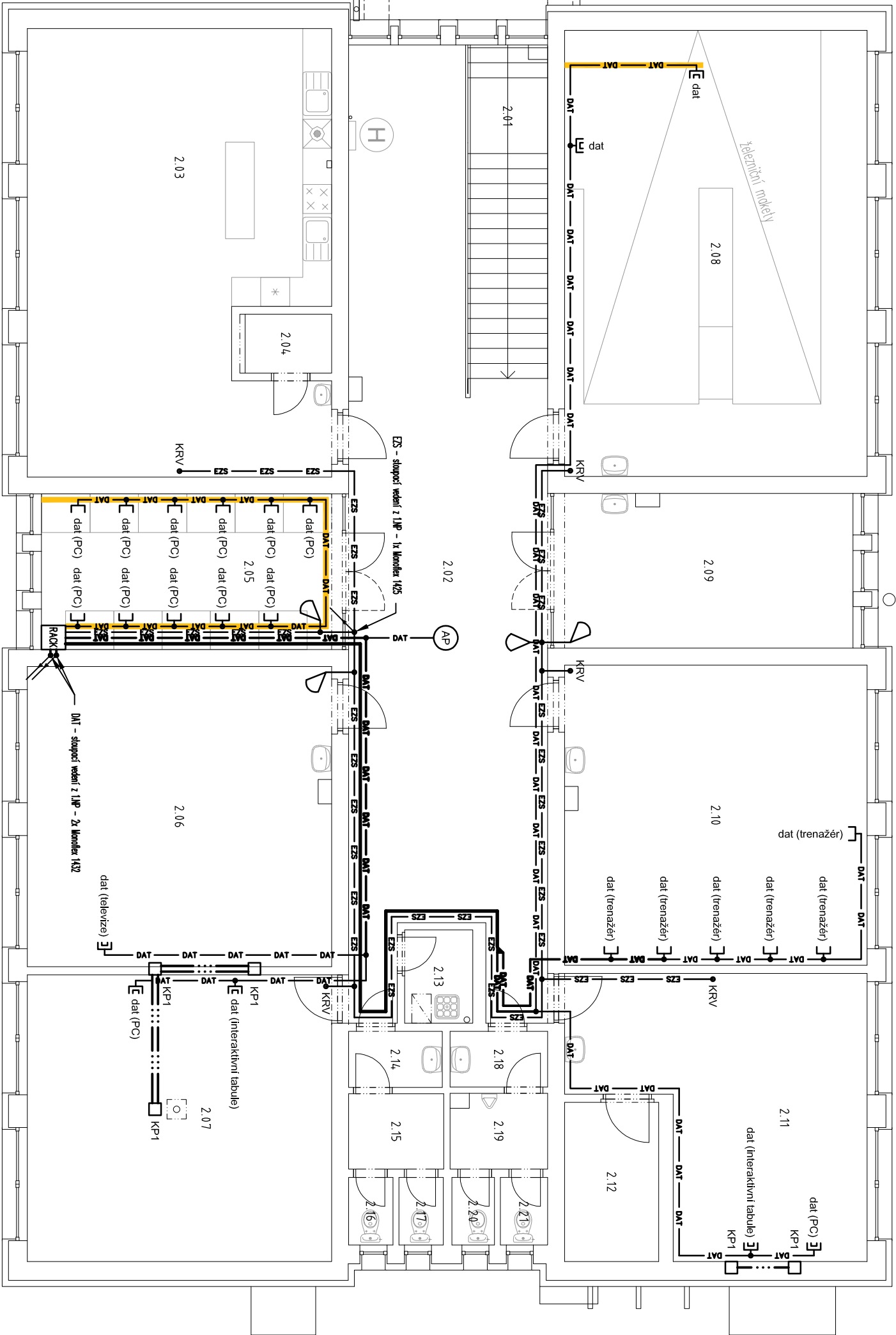
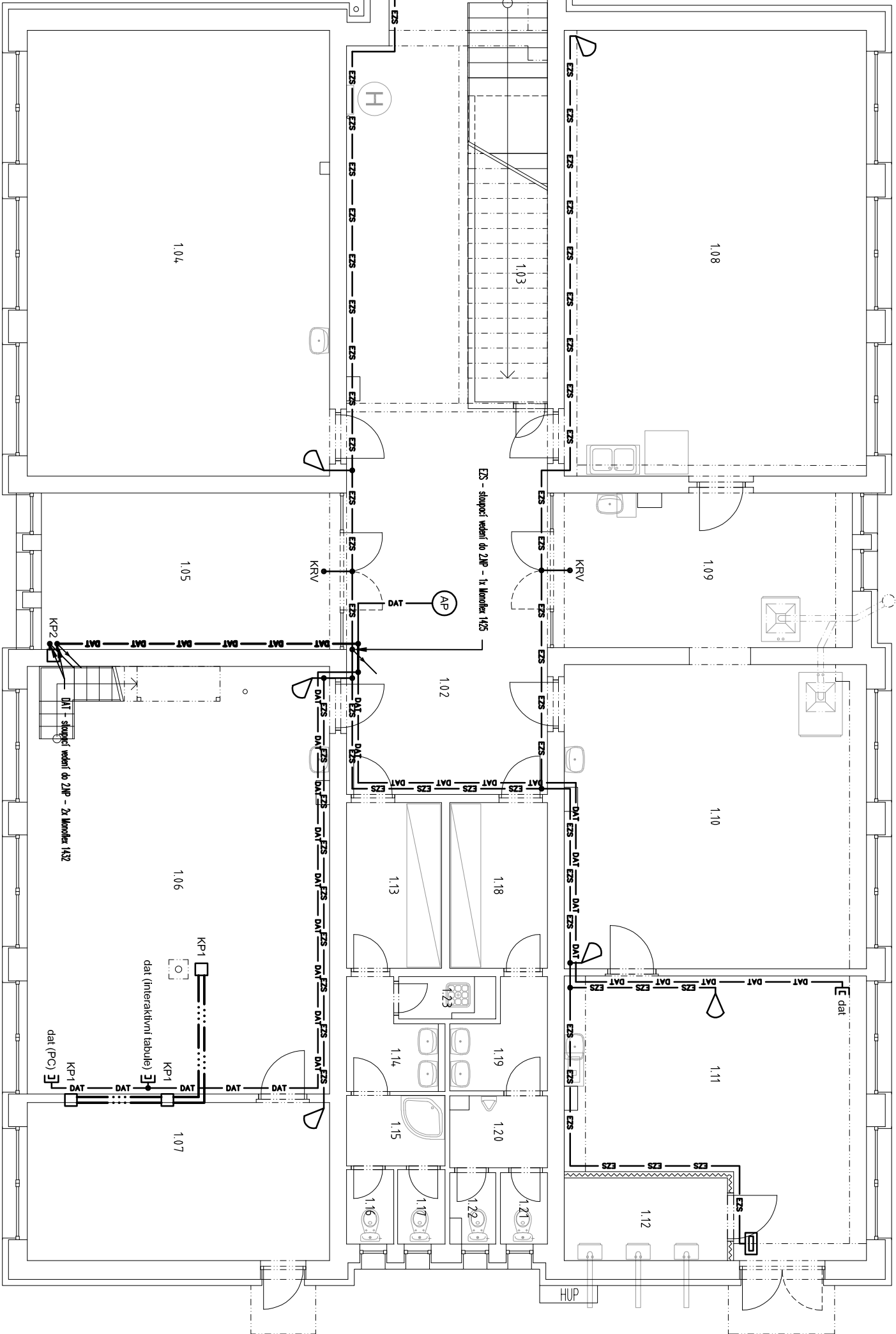


## 2.NP - pavilon B



## 1.NP - pavilon B



	DES	MODEL	INST1001	INST1002	INST1003	INST1004	INST1005	INST1006	INST1007	INST1008	INST1009	INST1010	INST1011	INST1012	INST1013	INST1014	INST1015	INST1016	INST1017	INST1018	INST1019	INST1020	INST1021	INST1022	INST1023	INST1024	INST1025	INST1026	INST1027	INST1028	INST1029	INST1030	INST1031	INST1032	INST1033	INST1034	INST1035	INST1036	INST1037	INST1038	INST1039	INST1040	INST1041	INST1042	INST1043	INST1044	INST1045	INST1046	INST1047	INST1048	INST1049	INST1050	INST1051	INST1052	INST1053	INST1054	INST1055	INST1056	INST1057	INST1058	INST1059	INST1060	INST1061	INST1062	INST1063	INST1064	INST1065	INST1066	INST1067	INST1068	INST1069	INST1070	INST1071	INST1072	INST1073	INST1074	INST1075	INST1076	INST1077	INST1078	INST1079	INST1080	INST1081	INST1082	INST1083	INST1084	INST1085	INST1086	INST1087	INST1088	INST1089	INST1090	INST1091	INST1092	INST1093	INST1094	INST1095	INST1096	INST1097	INST1098	INST1099	INST1100	INST1101	INST1102	INST1103	INST1104	INST1105	INST1106	INST1107	INST1108	INST1109	INST1110	INST1111	INST1112	INST1113	INST1114	INST1115	INST1116	INST1117	INST1118	INST1119	INST1120	INST1121	INST1122	INST1123	INST1124	INST1125	INST1126	INST1127	INST1128	INST1129	INST1130	INST1131	INST1132	INST1133	INST1134	INST1135	INST1136	INST1137	INST1138	INST1139	INST1140	INST1141	INST1142	INST1143	INST1144	INST1145	INST1146	INST1147	INST1148	INST1149	INST1150	INST1151	INST1152	INST1153	INST1154	INST1155	INST1156	INST1157	INST1158	INST1159	INST1160	INST1161	INST1162	INST1163	INST1164	INST1165	INST1166	INST1167	INST1168	INST1169	INST1170	INST1171	INST1172	INST1173	INST1174	INST1175	INST1176	INST1177	INST1178	INST1179	INST1180	INST1181	INST1182	INST1183	INST1184	INST1185	INST1186	INST1187	INST1188	INST1189	INST1190	INST1191	INST1192	INST1193	INST1194	INST1195	INST1196	INST1197	INST1198	INST1199	INST1200	INST1201	INST1202	INST1203	INST1204	INST1205	INST1206	INST1207	INST1208	INST1209	INST1210	INST1211	INST1212	INST1213	INST1214	INST1215	INST1216	INST1217	INST1218	INST1219	INST1220	INST1221	INST1222	INST1223	INST1224	INST1225	INST1226	INST1227	INST1228	INST1229	INST1230	INST1231	INST1232	INST1233	INST1234	INST1235	INST1236	INST1237	INST1238	INST1239	INST1240	INST1241	INST1242	INST1243	INST1244	INST1245	INST1246	INST1247	INST1248	INST1249	INST1250	INST1251	INST1252	INST1253	INST1254	INST1255	INST1256	INST1257	INST1258	INST1259	INST1260	INST1261	INST1262	INST1263	INST1264	INST1265	INST1266	INST1267	INST1268	INST1269	INST1270	INST1271	INST1272	INST1273	INST1274	INST1275	INST1276	INST1277	INST1278	INST1279	INST1280	INST1281	INST1282	INST1283	INST1284	INST1285	INST1286	INST1287	INST1288	INST1289	INST1290	INST1291	INST1292	INST1293	INST1294	INST1295	INST1296	INST1297	INST1298	INST1299	INST1300	INST1301	INST1302	INST1303	INST1304	INST1305	INST1306	INST1307	INST1308	INST1309	INST1310	INST1311	INST1312	INST1313	INST1314	INST1315	INST1316	INST1317	INST1318	INST1319	INST1320	INST1321	INST1322	INST1323	INST1324	INST1325	INST1326	INST1327	INST1328	INST1329	INST1330	INST1331	INST1332	INST1333	INST1334	INST1335	INST1336	INST1337	INST1338	INST1339	INST1340	INST1341	INST1342	INST1343	INST1344	INST1345	INST1346	INST1347	INST1348	INST1349	INST1350	INST1351	INST1352	INST1353	INST1354	INST1355	INST1356	INST1357	INST1358	INST1359	INST1360	INST1361	INST1362	INST1363	INST1364	INST1365	INST1366	INST1367	INST1368	INST1369	INST1370	INST1371	INST1372	INST1373	INST1374	INST1375	INST1376	INST1377	INST1378	INST1379	INST1380	INST1381	INST1382	INST1383	INST1384	INST1385	INST1386	INST1387	INST1388	INST1389	INST1390	INST1391	INST1392	INST1393	INST1394	INST1395	INST1396	INST1397	INST1398	INST1399	INST1400	INST1401	INST1402	INST1403	INST1404	INST1405	INST1406	INST1407																																																																																																																																																																																					
123	QALD																																																																																																																																																																																																																																																																																																																																																																																																																																																																																																																																																																																																													

OS.	DEEL MESTROU	PODA	S.V.
2.01	SCHOTTEDE 1/2 MP	1104	
2.02	GOEDEN	6688	3,8
2.03	GOEDEN WERK	5540	3,8
2.04	KOMPA	20	3,8
2.05	GOEDEN PC	2.919	3,8
2.06	HEPNA	3527	3,8
2.07	GOEDEN ELECTRO	3748	3,8
2.08	ZIELENDE MOEDER	3802	3,8
2.09	DS TISK	1980	3,8
2.10	GOEDEN MEESTER	3807	3,8
2.11	GOEDEN PAKKON	7514	3,8
2.12	SKAD	649	3,8
2.13	GOUD	277	3,8
2.14	WUWYNA	286	2,5
2.15	PROESER	337	2,5
2.16	WC	129	2,5
2.17	WC	129	2,5
2.18	WUWYNA	286	2,5
2.19	PROEHA	334	2,5
2.20	WC	125	2,5
2.21	WC	137	2,5

**Legenda slaboproudých rozvodů:**

- |      |  |
|------|--|
| ...  | soubřeh vytrubkování   |
| HD1  | připrava pro rozvod multimediálních vedení (HDMI, VGA, USB nebo audio) v elektronistlační trubce Kopos MONOFLEX 1432 |
| HD2  | připrava pro rozvod datových vedení v elektronistlační trubce Kopos MONOFLEX 1432                                    |
| HD3  | připrava pro rozvod datových vedení v elektronistlační trubce Kopos MONOFLEX 1425                                    |
| HD4  | připrava pro rozvod datových vedení ve stínícím kanálu Kopos Kolin, typ SK 40x20 (součástí sítí kanálu)              |
| HD5  | rozvod stávajících EKS kabelů v elektronistlační trubce Kopos MONOFLEX 1425  |
| HD6  | rozvod stávajících CCTY kabelů v elektronistlační trubce Kopos MONOFLEX 1425   |
| HD7  | jednotasobná datová zásuvka řad. 6, ABB Tango  |
| HD8  | jednotasobná datová zásuvka řad. 6, ABB Tango  |
| HD9  | připrava pro zařízení WiFi access point, napájení typu PoE   |
| HD10 | stávající drátová klávesnice systému EKS   |
| HD11 | stávající detektor pohybu osob   |
| HD12 | stávající CCTY kamera  |
| KP1  | protahovací elektronistlační krabice pro multimediální rozvody, Kopos Kolin, typ KO 100 E                            |
| KP2  | protahovací elektronistlační krabice pro datové rozvody, Kopos Kolin, typ KT 250/1                                   |
| KP3  | Krabice s vřikem, Kopos Kolin, typ KU 68-45V   |
| RACK | slaboproudý rozvaděč   |

Přet:		projekt elektro návrhy a dodávky osvětlení e-mail: elvost@seznam.cz	
mám Křídle Jirfno 8, Chrab		www.elvost.cz ICO:6589579	
Ing. Jirf Vorač		Zodpovdný projektant: Ing. Jirf Stehlik	
Stavbník: Msto Sokolov, Rokycanova 1929, 356 01 Sokolov		Datum: 11/2022	
Kraj: Karlovarský	Obec: Sokolov	Mrtko: 1:100	
Alce:		Stupn:	
DDM – Oprava elektroinstalace pavilonu B Spartakádn 1937, 356 01 Sokolov			
Část: D.1.4e Slinoproudá elektrotechnika		Oslo vykrasu:	
Odsah:		D.1.4e.6	
Pudovys slaboproudých rozvodů			